

Lea todas las instrucciones antes de manipular el dispositivo de recolección.

Kit de autorecolección conveniente

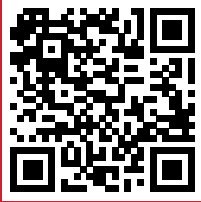


BIENVENIDO A



200 NE Missouri Road, Suite 304 Lee's Summit, MO 64086 | coremedicalabs.com

CoreMedica
 Convenient Collection • Powerful Information



Escanee el código QR o vaya a www.coremedicalabs.com/blood-ds/

comVe a el video de instrucciones de la recolección

Las personas con hemofilia o terapia anticoagulante deben consultar a un médico o profesional de la salud certificado antes de usar este kit. La recolección inadecuada de muestras de sangre puede afectar los resultados de laboratorio. Lea atentamente y siga las instrucciones de recolección.

ADVERTENCIA: Información importante de recolección

- 1 bolsa de aluminio (dispositivo de recolección)
- 2 lancetas (una extra si es necesario)
- 1 torunda de alcohol
- 1 vendaje adhesivo
- 1 gasa
- 1 Solicitud de prueba y consentimiento
- 1 tarjeta de participante
- 1 sobre de correo de devolución

Revise el contenido de su kit:

NO abra la bolsa de aluminio hasta que esté listo para comenzar a recolectar su muestra de sangre. El dispositivo de recolección DEBE usarse dentro de los 30 minutos posteriores a la apertura de la bolsa de aluminio.

Antes de comenzar, revise sus datos.

ESCANEE EL CÓDIGO QR EN LA PARTE SUPERIOR
 DERECHA DE SU FORMATO DE CONSENTIMIENTO PARA
 REGISTRAR SU KIT EN LÍNEA O COMPLETE EL FORMATO
 DE CONSENTIMIENTO INCLUIDO.

**Primero
 REGISTRE
 SU KIT.**



IMPORTANTE: Algunas pruebas requieren ayuno. Verifique el Formulario de solicitud de prueba antes de comenzar.



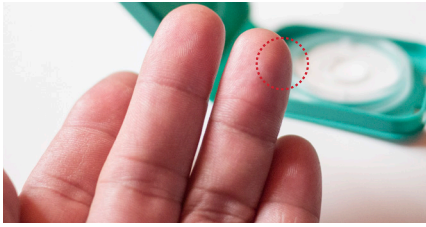


ANTES DE COMENZAR VEA EL VIDEO DE INSTRUCCIONES DE RECOLECCIÓN

Escanee el código QR o vaya a coremedicalabs.com/blood-ds/



Antes de la recolección, asegúrese de estar bien hidratado y con los dedos calientes. Generalmente, colocar las manos en agua tibia ayudará con el flujo de sangre en las manos; También funciona moverlas durante unos cinco minutos antes de tomar la muestra



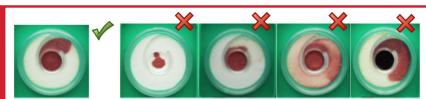
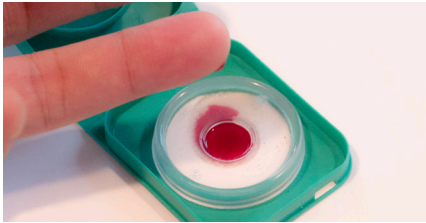
1 Prepararse para la recolección

1. Vea el video de instrucciones de recolección antes de comenzar.
2. Obtenga el dispositivo de recolección de sangre de la bolsa de aluminio.
3. Retire la etiqueta del código de barras del Formulario de solicitud y consentimiento de prueba y pegue la etiqueta en la parte superior para que sea visible después de cerrar el dispositivo.
4. Coloque el dispositivo con el lado de recolección hacia arriba, sobre una superficie plana y nivelada.
5. **NO** retire la cubierta transparente



2 Puncionar el dedo

1. Enjuague las manos con agua tibia.
 2. Con la palma hacia arriba, seleccione el dedo anular para su colección. El sitio de punción debe estar en el lado derecho de la punta del dedo para facilitar la recolección. Se puede usar el dedo medio, pero se prefiere el dedo anular.
 3. Limpie con alcohol.
 4. Estimule el flujo de sangre al dedo seleccionado dejando que su mano cuelgue a su lado y agitándola de un lado a otro durante 15-20 segundos.
- ! NO use el centro de la punta del dedo. Solo use el lado de la yema del dedo como sitio de punción para menos molestias.**
5. Usando la lanceta provista, gire la tapa. Coloque la mano, con la palma hacia arriba sobre la mesa o superficie dura.
 6. Coloque la lanceta en el lado derecho del dedo anular como se muestra. Presione la lanceta en la punta del dedo para pinchar el sitio.
 7. Limpie la primera gota de sangre con la gasa. Mantenga la gasa hasta que haya terminado.
 8. Deseche la lanceta de seguridad usada en la basura normal.



3 Aplicar 4 gotas de sangre

1. La sangre debe comenzar a fluir libremente.
2. **! Apriete sobre el nudillo del dedo para comenzar la recolección.** Permita que se formen gotas grandes. Si no se forma una gota de sangre, limpie nuevamente con la gasa y masajee suavemente el dedo desde la palma hasta la punta del dedo.
3. Se requieren CUATRO (4) gotas de sangre grandes para colocar en el centro del aplicador de cubierta transparente.
4. Aplicar gotas continuamente. **NO PARE** y espere entre gotas.
5. Si se detiene el flujo sanguíneo, repita el paso 2 según sea necesario para generar flujo sanguíneo.
6. Después de aplicar 4 gotas, espere 3 minutos para que las gotas de sangre penetren en la membrana blanca.

IMPORTANT

Todas las muestras de sangre seca recibidas por CoreMedica Laboratories se examinan para determinar su aceptabilidad. Su muestra será rechazada si no es una muestra satisfactoria para el análisis y puede ser necesaria una nueva recolección.



4 Cerrar el dispositivo de recolección de sangre

1. Después de que se han absorbido 4 gotas de sangre, cierre el dispositivo firmemente doblando la parte superior. Asegúrese de que los pestillos estén seguros. Coloque sobre una superficie plana.
2. Manejo adecuado del dispositivo. Después de su uso, el dispositivo de recolección que contiene su muestra de sangre se puede almacenar a temperatura ambiente (65° -72°) | antes de enviarlo por correo al laboratorio.
3. **La muestra debe enviarse dentro de las 24 horas posteriores a la recolección**



5 Instrucciones de envío (Envíe la muestra en las 24 horas posteriores a la recolección)

1. Verifique que toda la información sea correcta en el formato de consentimiento de prueba, firme y feche donde se necesite. Incluya el formato de consentimiento si no se ha registrado en línea. El Laboratorio **NO** procesará su muestra sin la fecha de recolección y su firma.
2. Verifique que el dispositivo de recolección de sangre esté bien cerrado y que haya una etiqueta de código de barras en la parte superior del dispositivo de recolección.
3. Retire una etiqueta de código de barras del formato de solicitud de prueba y péguela en la Tarjeta del participante ubicada en la bandeja interior de la caja. Retire la tarjeta y consérvela para su referencia. Verifique su estado y obtenga sus resultados en: www.dbslabportal.com
4. Selle el sobre y colóquelo en cualquier buzón de correo de EUA.

¿Necesitas ayuda? ¿Tiene alguna preguntas?
Por favor, llame al 816.425.1690
o envíe un correo electrónico a
info@coremedicalabs.com